



Agence fédérale
pour la Sécurité
de la Chaîne alimentaire

BUSINESS PLAN 2012-2014

Ir. Gil HOUINS
C.E.O.
AFSCA



BUSINESS PLAN AFSCA

1. Luc BEERNAERT (2000 – 2004)
2. Piet VANTHEMSCHE (2005 – 2008)
3. Gil HOUINS (2009 – 2011)
4. Gil HOUINS (2012 – 2014)



SWOT STAKEHOLDERS

1. POINTS FORTS (1)

- AFSCA = référence et marque forte
- Organisation intégrée et fédérale
- Vision claire du management
- Dynamisme et professionnalisme
- Intégrité et transparence
- Communication externe
- Concertation avec les secteurs



SWOT STAKEHOLDERS

1. POINTS FORTS (2)

- Fiabilité des analyses
- Prévention & gestion de crise
- Reconnaissance internationale



SWOT STAKEHOLDERS

2. POINTS FAIBLES (1)

- Encore trop centrée sur les contrôles
- Fréquences d'inspection pas assez centrées sur risques
- Trop focalisée sur moyens plutôt que résultats
- Incitants trop limités pour S.A.C.
- Harmonisation contrôles & mesures encore à améliorer



SWOT STAKEHOLDERS

2. POINTS FAIBLES (2)

- Connaissance pratique de certains secteurs
- Délais/coûts d'analyses
- Services rendus à l'exportation
- Financement perfectible (BOOD, S.A.C., factures rétribution)
- Communication Politique de Contrôle/Contrôle et Bruxelles-UPC



OPPORTUNITES/MENACES + SWOT PERSONNEL AFSCA

3. OPPORTUNITES

4. MENACES

Voir BP



CONTEXTE SOCIO-ECONOMIQUE

Voir BP



OBJECTIFS 2012-2014

1. UNE CHAÎNE ALIMENTAIRE PLUS SÛRE

- Captation de signaux + NARVAL
- Exercices de crises
- Surveillance renforcée import
- Incitations aux S.A.C. (Smiley → B to C)
(Bonus T.P.E. >> (?))
- Profil de risque opérateurs généralisé



OBJECTIFS 2012-2014 (suite)

- Fréquences d'inspection liées aux risques
 - Secteurs produits animaux : 3 fréquences
 - Autres 2 fréquences + inspections de suivi
 - Particulier :
 - cafés + détaillants enregistrés : sur plainte
 - Ambulants, transport : nombre/an
 - Horeca : fermetures temporaires > si problèmes graves



OBJECTIFS 2012-2014 (suite)

- Meilleur recensement T.I.A.C.
- Méthodologie échantillonnage/analyse maintenue
- Fraudes & produits non autorisés :
 - enquêtes + rapides
 - interventions police selon besoins réels
- ↗ lutte pathogènes porcs + volaille
- Qualité de l'eau mieux suivie
- Baromètre → benchmarking



OBJECTIFS 2012-2014 (suite)

2. AFSCA ACCEPTEE PAR LES OPERATEURS RECONNUE PAR SOCIETE ET CONSOMMATEURS

le mot d'ordre = équilibre

- Maintien de certification/accréditation
- Renforcement contrôle interne
- Newsletters → secteurs
- Mailing charte → tous opérateurs en 2012
- Matériel didactique formation → secteurs
- Module « contacts avec contrôlés » maintenu



OBJECTIFS 2012-2014 (suite)

- Amélioration communication Bruxelles-UPC + harmonisation suivi contrôles >
- Révision règles statut H + Commission de recours
- Entretien bilatéral avec opérateurs récidivistes en infraction grave
- Meilleur contrôle respect fréquence d'inspection



OBJECTIFS 2012-2014

3. SIMPLIFICATION ADMINISTRATIVE

- Programme en cours → finaliser (SPF/AFSCA)
- Nouvelle consultation secteurs
- Loi alimentaire → Parlement 2012
- Assouplissement → tout B to C
- Fiches techniques + affiches + kit de démarrage B to C
- Prix de vente guide sous contrôle
- Guide modulaire B to C



OBJECTIFS 2012-2014

4. MEILLEUR SERVICE AUX EXPORTATEURS

- BPR + LEAN sur 2 services relations internationales
- Secteurs sensibles => S.A.C. pour certification
- Collaboration AFSCA/DOUANE aux PIF
=> optimisation service
- Appui pays tiers → visibilité >



OBJECTIFS 2012-2014

5. UN PLAN INFORMATIQUE AMBITIEUX

- Datawarehouse >>
- Projet DYNAMO pour checklist
- Projet ABAA (amendes)
- FOODWEB ->
 - convivialité >
 - accessibilité >
- Gestion électronique des doc
- Nouvel arbre des activités simplifié
- Projet BELCERT : certification électronique
- Projet LAREX : base de données centrales avec labos externes



OBJECTIFS 2012-2014

6. DES LABOS FIABLES ET PERFORMANTS

- Extension du concept de SLA : analyses + rapides
- Réexamen dispatching échantillons
- Accès direct analyses via Foodweb
- Nouvelle rationalisation -> - 300.000€/4 ans
- Réévaluation LIMS
- Méthodes + dossier validation -> Intralab
- Extension étalonnage ?



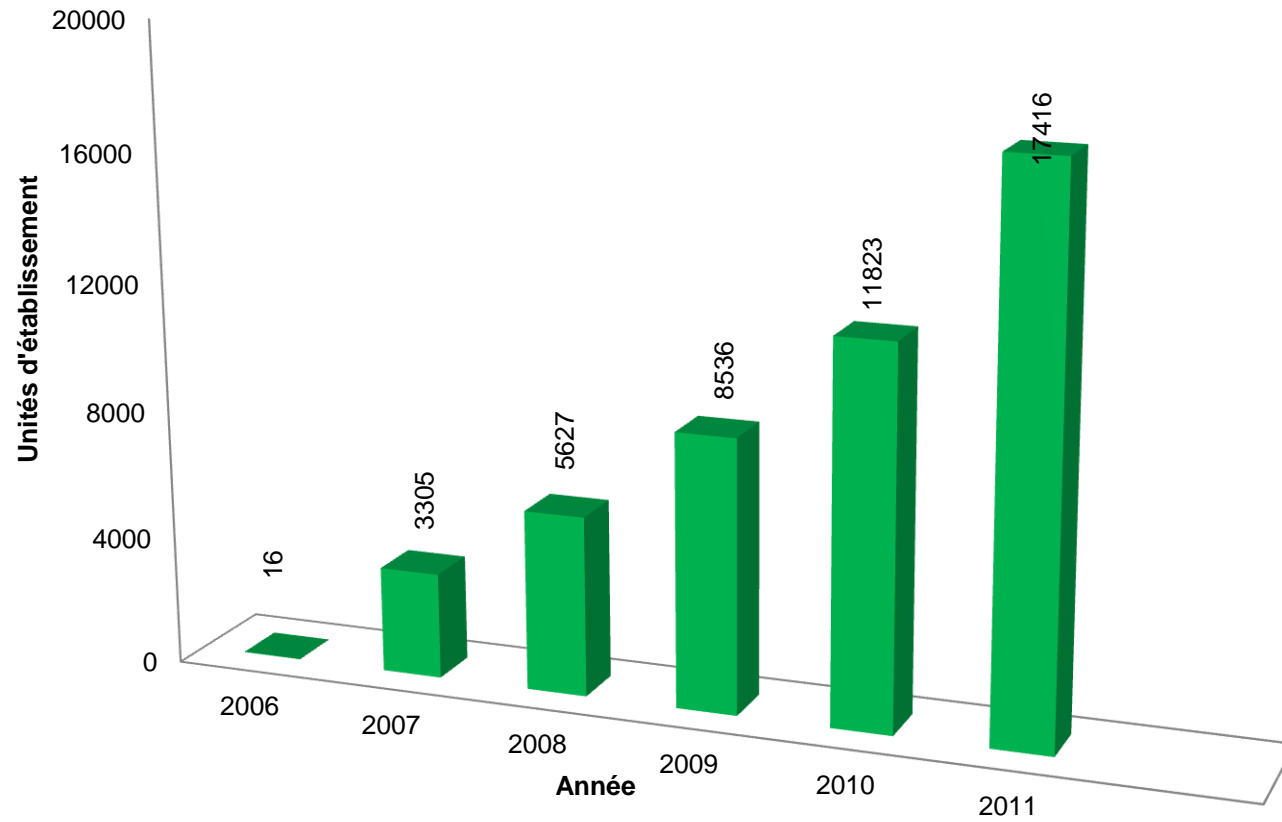
OBJECTIFS 2012-2014

7. UNE AGENCE TRANSPARENTE

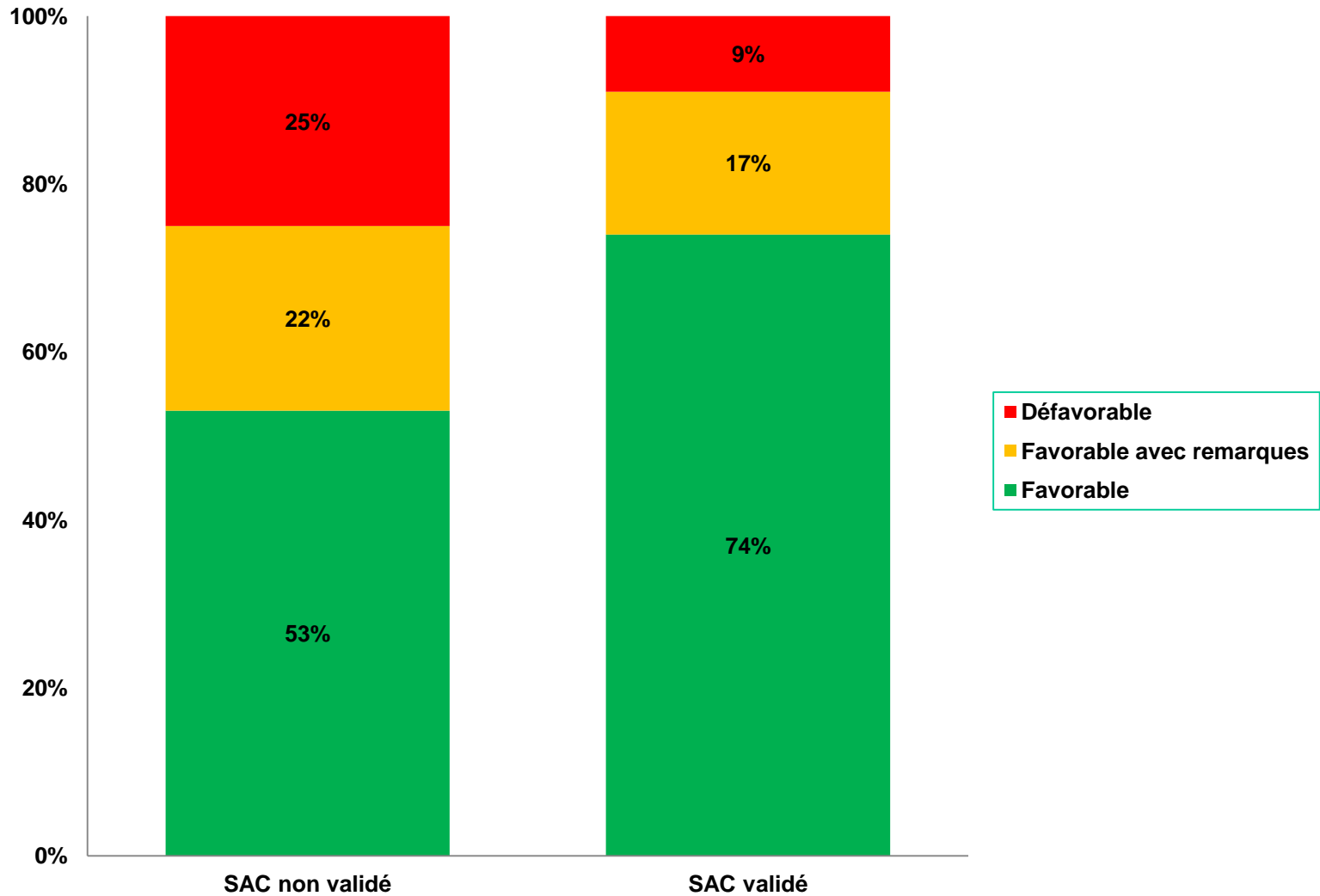
Voir BP



Unités d'établissement avec SAC valide



2011 - distribution



OBJECTIFS 2012-2014

8. EXTENSION DE L'AUTOCONTRÔLE

- Sensibilisation secteur Transfo (1/5 sans S.A.C.)
- Amélioration process évaluation guides + intégration fiche « quick start »
- Révision durée min. audit
- Révision bonus pour PME/TPE (?)
- Extension assouplissements B to C
- Focus sur obligation de résultats



OBJECTIFS 2012-2014

9. UNE GESTION MODERNE DES RH

Voir BP



OBJECTIFS 2012-2014

10. PLAN DE PERSONNEL

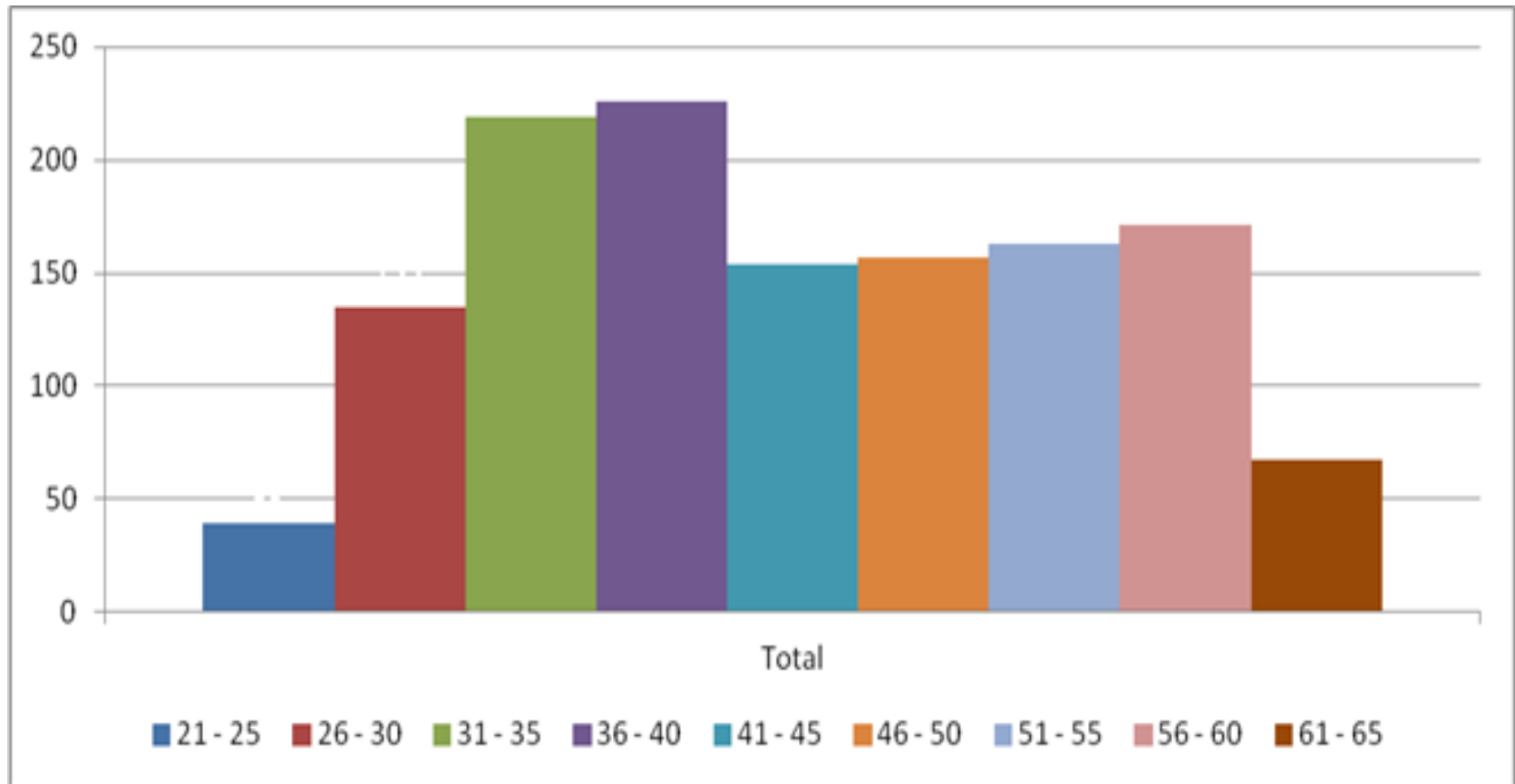
1.255 ETP (2011) -> 1.249 ETP (2014)

Départs 2012 – 2014 : \pm 80 ETP



OBJECTIFS 2012-2014

PYRAMIDE DES AGES



**Estimation du nombre d'unités d'établissement disposant du
bonus**

	Pour la campagne de contribution 2012	Pour la campagne de contribution 2013	Pour la campagne de contribution 2014
Agrofournitures	275	300	325
Primaire	14630	18000	24000
Transformation	500	650	800
Commerce gros	150	280	500
Commerce détail	1550	2100	3200
Horeca	300	450	1300
Transport	25	45	65
Total	17430	21825	30190



EVOLUTION BUDGET 2012-2014

- 2012 :
 - Dépenses :
 - 4,1M€ dont 2M€ one shot sur frais de fonctionnement
 - 2M€ sur enveloppe personnel
 - 2 M€ sur prévention/gestion de crise et qualité
 - 1M€ sur DMO-CDM



EVOLUTION BUDGET 2012-2014

- Recettes :

 - 4 M€ sur dotation

- Dette AFSCA :

 - 12M€ (2005) -> 0 fin 2011



Merci de votre attention

