



Annexe 2: procédure de déclaration préalable d'aliments pour animaux provenant de pays-tiers, non soumis au contrôle vétérinaire

Comment notifier une importation d'un produit destiné à l'alimentation animale?

1. Sélectionner le « **Formulaire attestant les contrôles des aliments pour animaux introduits** » sur le site internet de l'AfscA (<http://www.favv-afscA.fgov.be>)

Il est nécessaire d'avoir le logiciel Adobe Reader pour remplir ce document.

Ce logiciel est disponible à l'adresse: <http://www.adobe.com>

2. Remplir le formulaire :

Les champs à remplir par l'opérateur sont ceux de la partie A du formulaire (« Informations relatives au lot présenté »). Il s'agit donc des points 1 à 12.

Le tableau ci-dessous reprend la façon dont ceux-ci doivent être remplis.

Point	Mentions à indiquer
1	Nom et adresse complète de l'expéditeur/ de l'exportateur.
2	Sélectionner le point d'entrée dans le menu déroulant.
3	Nom, adresse du destinataire Si celui-ci est belge, le dernier champ du point 3 doit mentionner son numéro d'unité d'établissement (format: X.XXX.XXX.XXX où X = des chiffres) Si celui-ci est étranger, le dernier champ du point 3 doit mentionner son pays
4	Numero de liste de chargement (si vrac) ou numéro de bill of lading (si container) ou numéro airwaybill (si transport aérien)
5	Référence des documents accompagnant le produit (si manque de place, peut être complété au point D17).
5.1	Cocher la case correspondante si des échantillons ont été prélevés pour les examens de laboratoire prévus à l'article 6 de la directive 96/25/CE..
6	Identification du notifiant/déclarant/représentant: nom, adresse Si celui-ci est belge, le dernier champ du point 6 doit mentionner son numéro d'unité d'établissement (format: X.XXX.XXX.XXX où X = des chiffres) Si celui-ci est étranger, le dernier champ du point 6 doit mentionner son pays
7	Sélectionner le pays d'origine dans le menu déroulant.
7.1	Identification du moyen de transport (si manque de place, peut être complété au point D17).
7.2	Numéro d'agrément/ d'enregistrement de l'établissement d'origine(le cas échéant).
8	Indiquer le nom commercial du produit et sélectionner la nature et le type de matrice.
9	Indiquer le code de la nomenclature douanière (code NC) se rapportant au produit.
10	Indiquer le nombre de colis constituant le lot.
11	Indiquer le poids brut du lot.
12	Indiquer le poids net du lot.

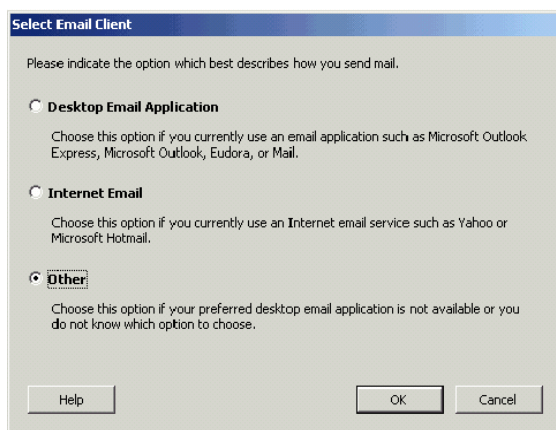


3. Déclaration préalable

Lorsque la partie A du document est remplie, cliquer sur le bouton « Submit by e-mail » situé au bas de la page du document.

→ Une boîte de dialogue s'ouvre alors:

**Choisir Other
et cliquer sur OK**

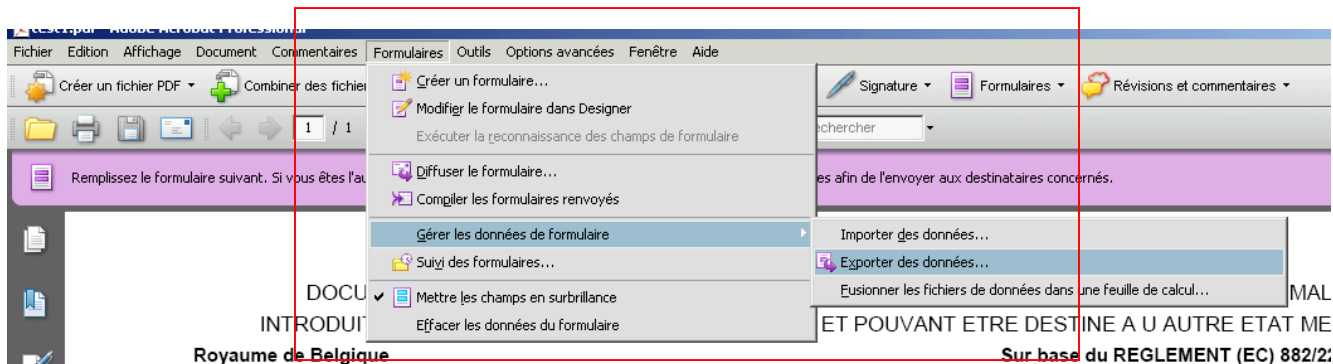


Ensuite, suivre les instructions telles qu'elles apparaissent sur la boîte de dialogue:

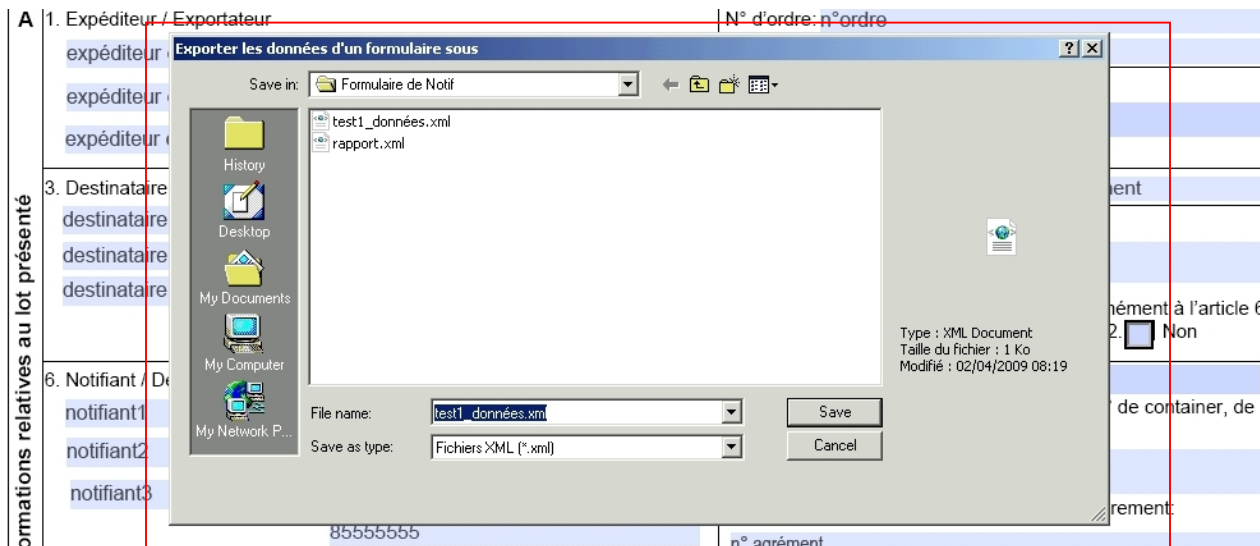
1. Sauver le fichier sous format .xml,
2. Envoyer un e-mail à l'adresse [de l'UPC du point d'entrée*](#) avec comme attachment:
 - le fichier .xml de l'étape ci-dessus;
 - une copie de tous les documents accompagnant l'envoi;
 - la date présumée d'introduction sur le territoire belge;
 - toute information pertinente.

→ Si la boîte de dialogue ne s'ouvre pas, procéder de la façon suivante:

Sélectionner la fonction « exporter des données » via la barre des tâches:



Une boîte de dialogue s'ouvre alors:



Sauvegarder les données sous format « .xml » et les mettre en attachment à un e-mail

Ensuite:

1. Sauver le fichier sous format .xml,
2. Envoyer un e-mail à l'adresse [de l'UPC du point d'entrée*](#) avec comme attachment:
 - le fichier .xml de l'étape ci-dessus;
 - une copie de tous les documents accompagnant l'envoi;
 - la date présumée d'arrivée de l'envoi;
 - toute autre information pertinente.

Remarque importante:

L'information envoyée = les données que vous avez remplies, pas le formulaire sous format .pdf.

***UPC à contacter en fonction du point d'entrée:**

Point d'entrée	UPC	e-mail
Anvers (trafic maritime)	Anvers	BIP.Antwerp@faw.be
Deurne (trafic aérien)		
Ostende (trafic maritime)	Flandre Occidentale	info.WVL@faw.be
Zeebrugge (trafic maritime)		
Oostende (trafic aérien)		
Gand (trafic maritime)	Flandre Orientale	info.OVL@faw.be
Zaventem (trafic aérien)	Brabant Flamand	info.VBR@faw.be
Bierset (trafic aérien)	Liège	info.LIE@afscab.be
Gosselies (trafic aérien)	Hainaut	info.HAI@afscab.be
Bruxelles (trafic postal)	Bruxelles	info.BRU@afscab.be