



Nederlandse Voedsel- en
Warenautoriteit
Ministerie van Economische Zaken

Evaluation & Impact Assessment by Dutch Food and Consumer Product Safety Authority (NVWA)

Head of Agencies
Workshop Measuring Outcome
Brussel 3-4 april 2014

Wendy Verdonk
wendy.verdonk-kleinjan@vwa.nl



Algemene Rekenkamer



Motif

Ministerie van Economische Zaken

Nederlandse Voedsel- en Warenautoriteit

Kerngegevens (2011)

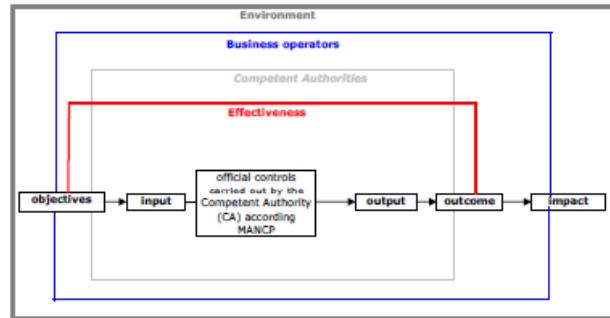
Taak	De Nederlandse Voedsel dieren en planten, het d producten. De concrete regelgeving op het gebied over dezelfde wet- en ri
Type organisatie	Baten-Instandienst
Financiering	Begroting 75%, geïnde t
Rijksbijdrage	€ 738 miljoen
Apparaatkosten	€ 270,5 miljoen
Aantal fte's	2.347***

* De NVWA is ontstaan door een fusie van de Algemene Inspe In 2011 is deze fusie voltooid. In dat jaar leidde de fusie tot v 2012 op de drie diensten samengetrokken onder de naam Nieuw voortzette. De hier vermelde cijfers over 2011 betreffen de bevestigd

** Overige taken zijn: grotendeels door de Europese Unie gefin

*** Als gevolg van de taakstelling van het vierde kabinet-Rutte fte's in 2000 naar 2.155 fte's eind 2011. Met het plaatsingsproce financiering is door de Ministeries van EL&I (thans: EZ) en VWS ook kennis onder Toelichting op de ontwikkeling van rijksbijdr

In the diagram below, evaluation of effectiveness by audit bodies is illustrated by the red dotted line, which refers to the comparison of outcome with objectives. This corresponds largely to point 6.1.b of CD 677/2006 and to the obligation to audit effectiveness laid down in Article 4(6) of Regulation (EC) 882/2004.



Nederlandse Voedsel- en Warenautoriteit
Ministerie van Economische Zaken



Toezien op publieke belangen

Naar een verruimd perspectief op rijks-toezicht

Nieuwsbericht

09-09-2013

WRR: "Toezicht moet beter worden benut"

Het toezicht van de rijksoverheid moet beter worden benut. Dat stelt de Wetenschappelijke Raad voor het Regeringsbeleid in zijn advies *Toezien op publieke belangen*.

Het rapport doet aanbevelingen voor het vergroten van de meerwaarde van het rijks-toezicht, zoals uitgeoefend door allerlei inspecties en markttoezichten.

Gerelateerd

Nieuws

09-09-2013

[Toezien op publieke belangen](#)

14-03-2013

[Voedsel en toezicht](#)

21-01-2013

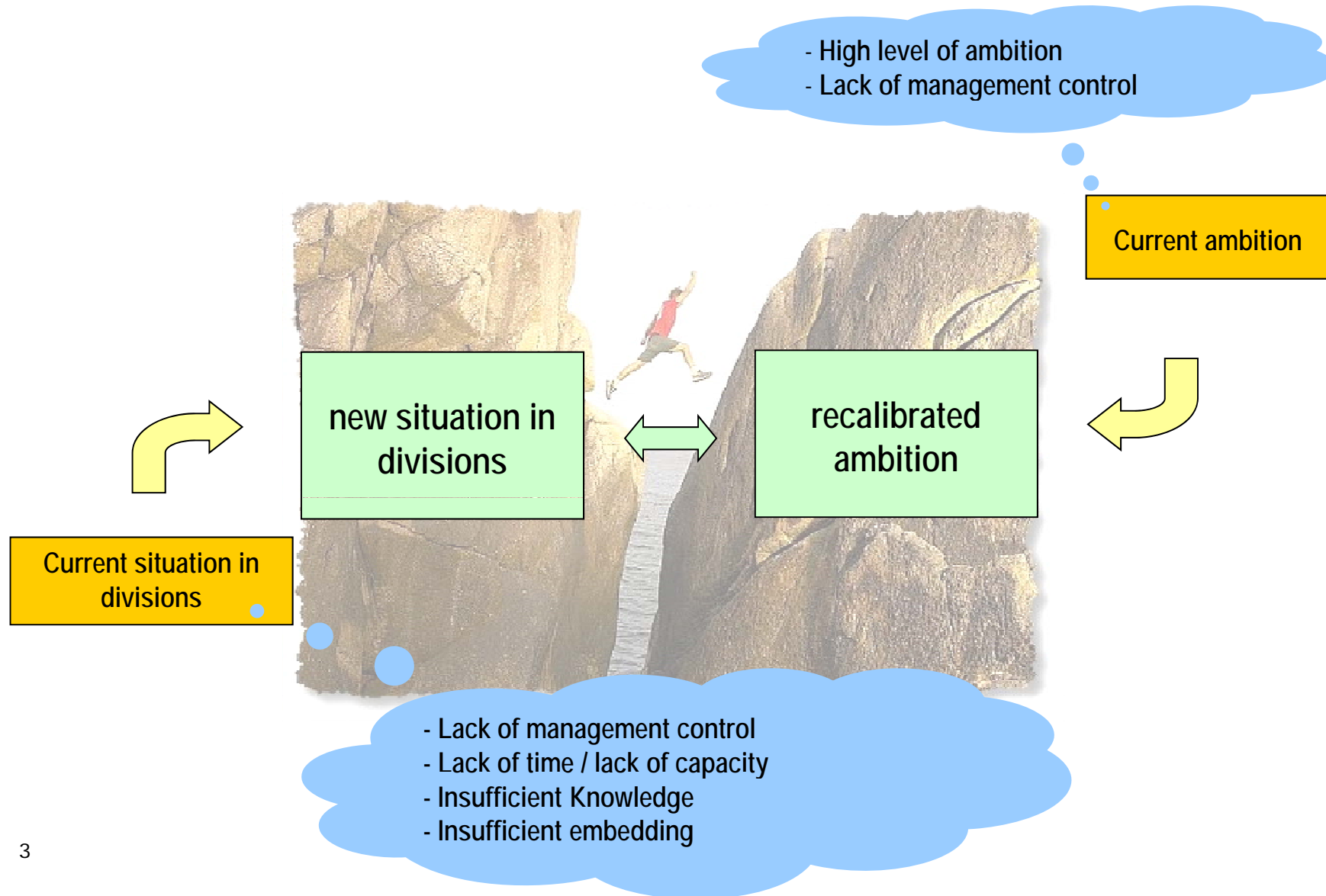
[Mededinging en toezicht](#)

18-01-2013



NYENRODE
BUSINESS UNIVERSITEIT

problem analysis



Supervision development



- No focus on causal relationship
- Multiple forms of evaluation within the surveillance cycle
- Naming important evaluations or impact assessments
- Organize support

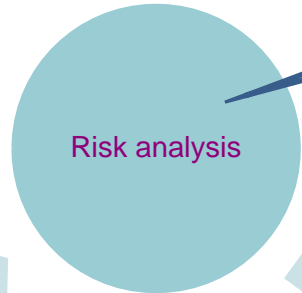


Supervision development

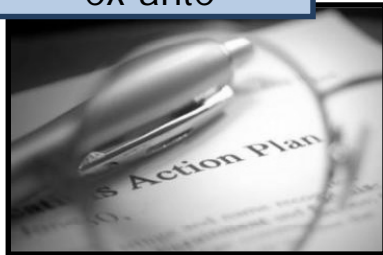


Evaluation
What Works

Insigh into compliance



Evaluation ex-ante



Evaluation ex-post



Process evaluation

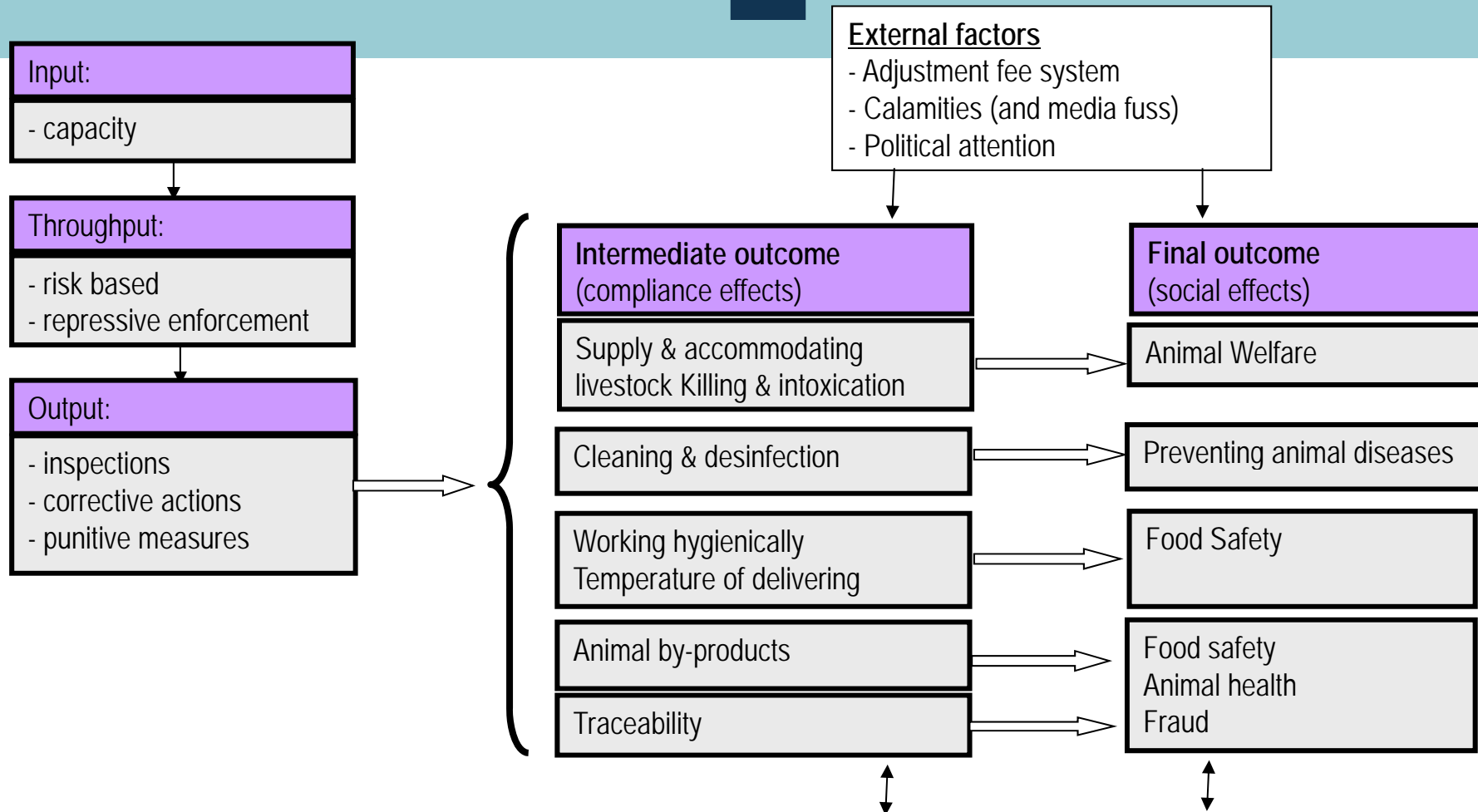




Important evaluations or impact assessments

- Impact assessment of compliance in small and medium-sized slaughterhouses
- Evaluation of the digital control in large slaughterhouses
- Impact assessment of published inspection results in the hospitality industry
- Impact assessment of the combination influencing behavior and enforcement among shawarma entrepreneurs
- Impact assessment in amusement parks and playgrounds
- Impact assessment in abuse of pesticides in floriculture, bulb cultivation and import
- Compliance inventory of the fertilizer market

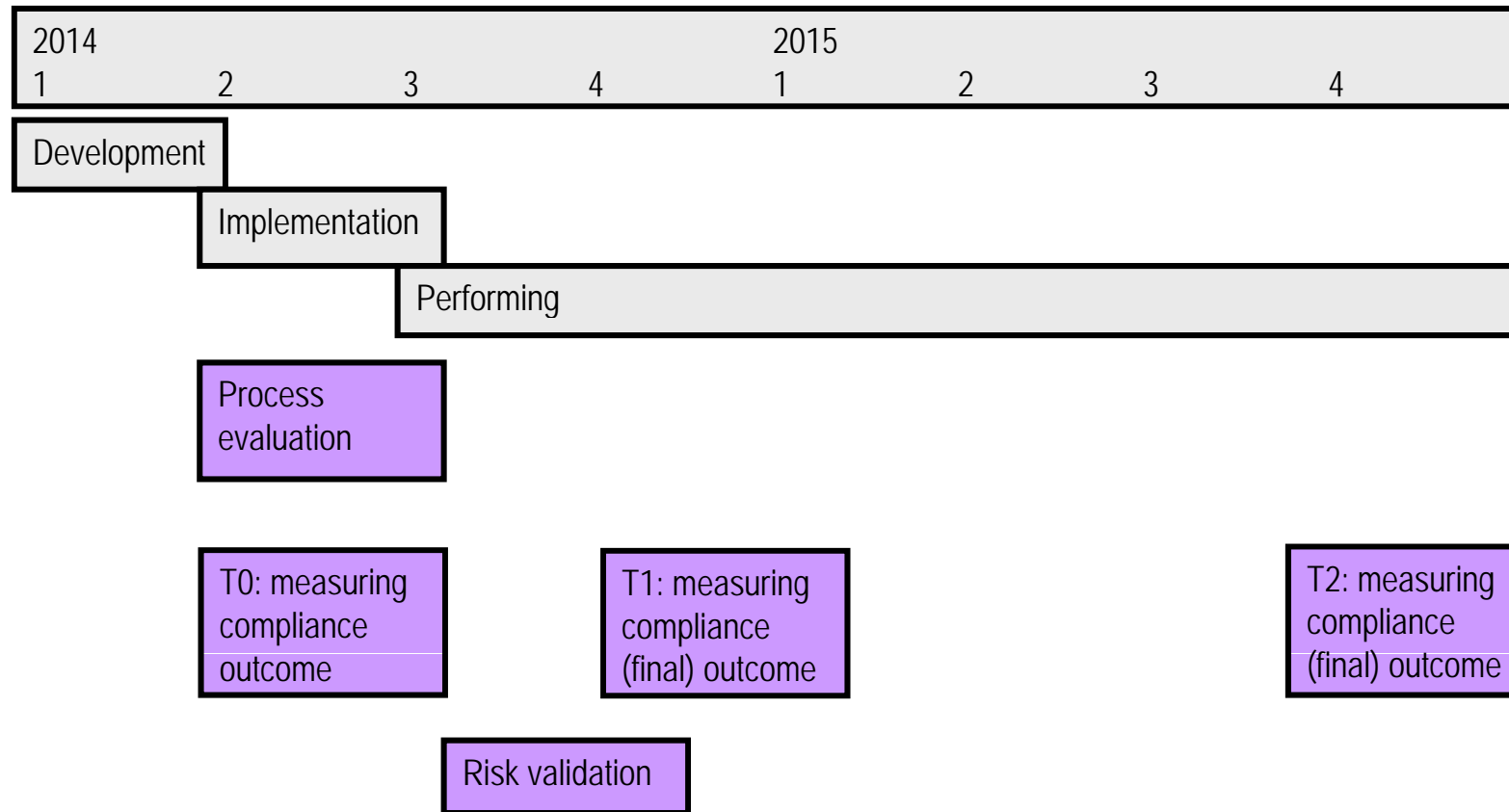
Impact assessment of enforcement in the slaughterhouses



Side effect:
Positive: extra demands on suppliers
Negative: "waterbed effect" movement of 'rickety' animals
More corrective measures instead of preventive measures



Impact assessment of the slaughterhouses



Impact assessment of published inspection results (hospitality industry)

