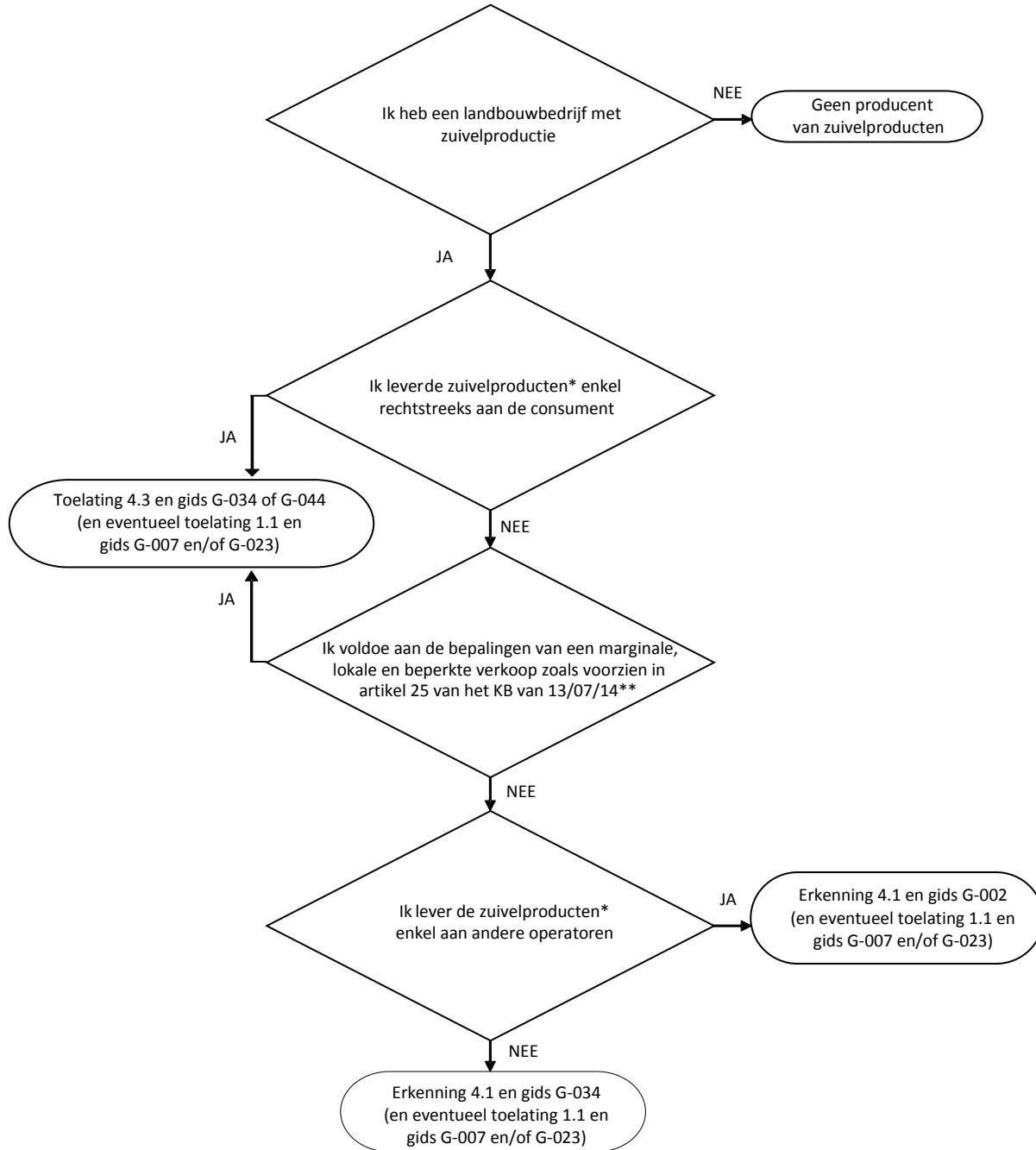


Bijlage 1: Beslissingsboom voor hoevezuivelproducenten die dieren houden die melk produceren



* Rauwe melk wordt niet als zuivelproduct beschouwd. De levering van rauwe melk dient niet meegerekend te worden.

** De geleverde hoeveelheid zuivelproducten aan andere detailhandelszaken bedraagt niet meer dan 30% van de omzet van de totale jaarproductie van levensmiddelen van dierlijke oorsprong en de bevoorradde detailhandelszaken zijn gevestigd binnen een straal van 80 km OF de zuivelproducten worden geleverd aan maximaal 2 detailhandelszaken die tot de eigen ON behoren. Deze moeten ook binnen een straal van 80 km gevestigd zijn.

<p>Toelating 4.3: Inrichtingen waar melk wordt verwerkt op het bedrijf</p> <p>Erkenning 4.1: Melkinrichtingen</p> <p>Toelating 1.1: Detailhandel in levensmiddelen</p>	<p>G-002: Autocontrolelegids voor de zuivelindustrie</p> <p>G-034: Autocontrolelegids voor de productie en verkoop van zuivelproducten op het landbouwbedrijf</p> <p>G-044: Generieke autocontrolelegids voor de B2C-sector</p> <p>G-007: Autocontrolelegids voor de detailhandel in voedingswaren</p> <p>G-023: Autocontrolelegids voor de horecasector</p>
---	---